

نشرة مسح قطاع الخدمات المالية 2013

إمارة دبي

يلعب قطاع الخدمات المالية دوراً هاماً في دفع عجلة التنمية الاقتصادية باعتباره جهة التمويل الرئيسية لمختلف المشاريع الاقتصادية حيث يضم كافة الشركات المالية والمؤسسات والوحدات التي تمارس نشاط الخدمات المالية والمصرفية والائتمانية. كما يشمل مؤسسات التأمين وإعادة التأمين، ومن هذا المنطلق أجرى مركز دبي للإحصاء في عام 2013 مسح شامل للمنشآت العاملة في قطاع الخدمات المالية عن السنة المالية 2012 وذلك بهدف تحديث قواعد البيانات الاقتصادية والمالية لهذا القطاع الحيوي وتوفير البيانات التي تساعد في تقدير حجم الإنتاج والقيمة المضافة للقطاع ومساهمته في الناتج المحلي الإجمالي والتكوين الرأسمالي لإمارة دبي بالإضافة إلى التعرف على عدد المشتغلين في هذا القطاع وتعويضاتهم وإنتاجيتهم، وفيما يلي أهم المؤشرات المستخرجة من نتائج المسح.

1 - عدد المشتغلين وتعويضاتهم

1 - 1 عدد المشتغلين

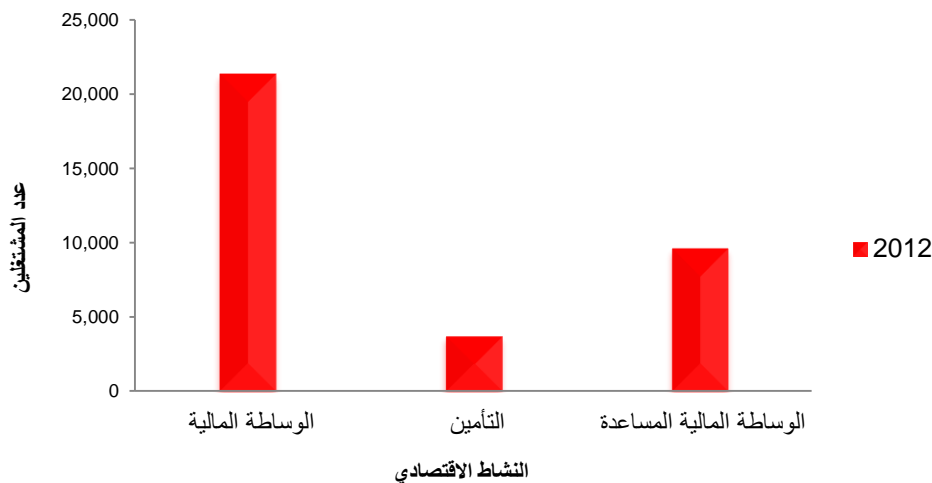
بلغ عدد المشتغلين في قطاع الخدمات المالية 34,643 مشغول في عام 2012 كما يظهر في الجدول رقم (1)، يعمل منهم 21,332 في الوساطة المالية بنسبة 61.6% من إجمالي عدد المشتغلين في القطاع المالي يلي ذلك نشاط الوساطة المالية المساعدة الذين بلغ عددهم 9,608 بنسبة 27.7% من الإجمالي ثم نشاط التأمين حيث بلغ عددهم 3,703 يمثلون 10.7% من إجمالي عدد المشتغلين في قطاع الخدمات المالية.

جدول 1 - المشتغلون في قطاع الخدمات المالية حسب النشاط الاقتصادي 2012 - إمارة دبي *

التوزيع النسبي	عدد المشتغلين	النشاط الاقتصادي
61.6%	21,332	أنشطة الخدمات المالية، فيما عدا تمويل التأمين وصناديق المعاشات
10.7%	3,703	التأمين وإعادة التأمين وصناديق المعاشات التقاعدية باستثناء الضمان الاجتماعي الإلزامي
27.7%	9,608	الأنشطة المساعدة لأنشطة الخدمات المالية وأنشطة التأمين
100%	34,643	المجموع

* لا تشمل (مصرف الإمارات المركزي - مركز دبي المالي العالمي)

شكل 1 - المشتغلون في قطاع الخدمات المالية حسب النشاط الاقتصادي 2012 - إمارة دبي



1- 2 تعويضات المشتغلين

بلغت تعويضات المشتغلين في قطاع الخدمات المالية 8.01 مليار درهم عام 2012، كما يظهر في الجدول رقم (2) وكان نصيب المشتغلين في الوساطة المالية 6.31 مليار درهم بنسبة 78.8 % من إجمالي تعويضات المشتغلين، يليهم المشتغلون في أنشطة الوساطة المالية المساعدة، حيث بلغت تعويضات المشتغلين في هذا النشاط 1.07 مليار درهم بنسبة 13.3 %، ثم تعويضات المشتغلين في نشاط التأمين والتي بلغت حوالي 634 مليون درهم بنسبة 7.9 % من إجمالي التعويضات.

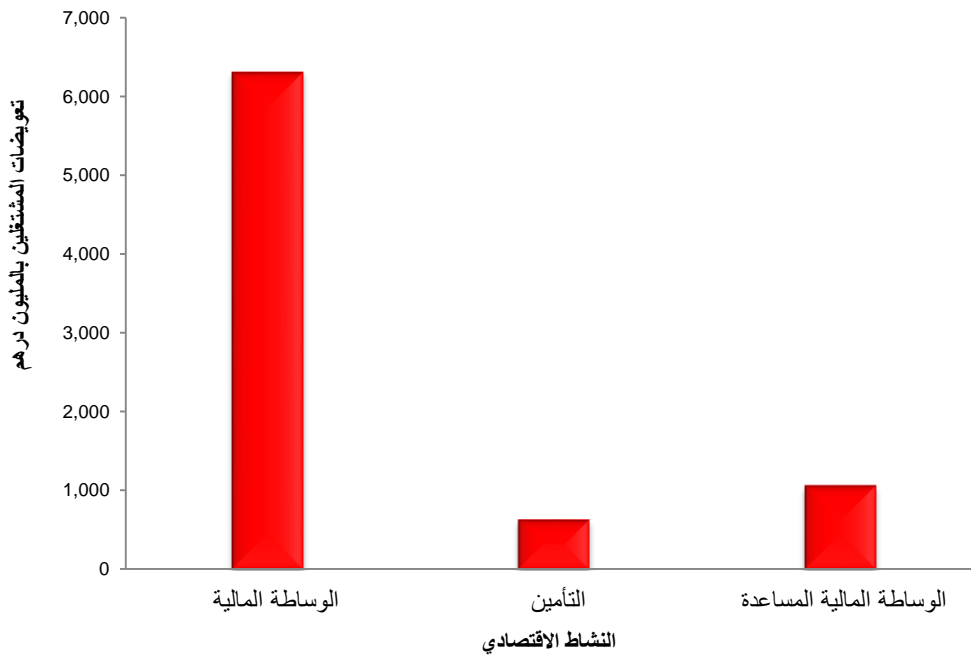
جدول 2 - تعويضات المشتغلين في قطاع الخدمات المالية حسب النشاط الاقتصادي 2012 - إمارة دبي *

القيمة بالآلاف درهم

التوزيع النسبي	تعويضات المشتغلين	النشاط الاقتصادي
78.8 %	6,308,672	أنشطة الخدمات المالية، فيما عدا تمويل التأمين وصناديق المعاشات
7.9 %	633,652	التأمين وإعادة التأمين وصناديق المعاشات التقاعدية باستثناء الضمان الاجتماعي الإلزامي
13.3 %	1,067,700	الأنشطة المساعدة لأنشطة الخدمات المالية وأنشطة التأمين
100 %	8,010,025	المجموع

* لا تشمل (مصرف الإمارات المركزي - مركز دبي المالي العالمي)

شكل 2 - تعويضات المشتغلين في قطاع الخدمات المالية حسب النشاط الاقتصادي 2012 - إمارة دبي



1 - 3 نصيب المشتغل من التعويضات

بلغ نصيب المشتغل من تعويضات المشتغلين في قطاع الخدمات المالية حوالي 231 ألف درهم عام 2012، إلا أن نصيب المشتغل من التعويضات كان متفاوتاً بين أنشطة القطاع المالي، فقد كان الأعلى في نشاط الوساطة المالية حيث بلغ نصيبه من التعويضات 296 ألف درهم، تلاه نصيب المشتغل في نشاط التأمين الذي بلغ 171 ألف درهم، ثم نصيب المشتغل من التعويضات في أنشطة الوساطة المالية المساعدة حيث بلغ 111 ألف درهم.

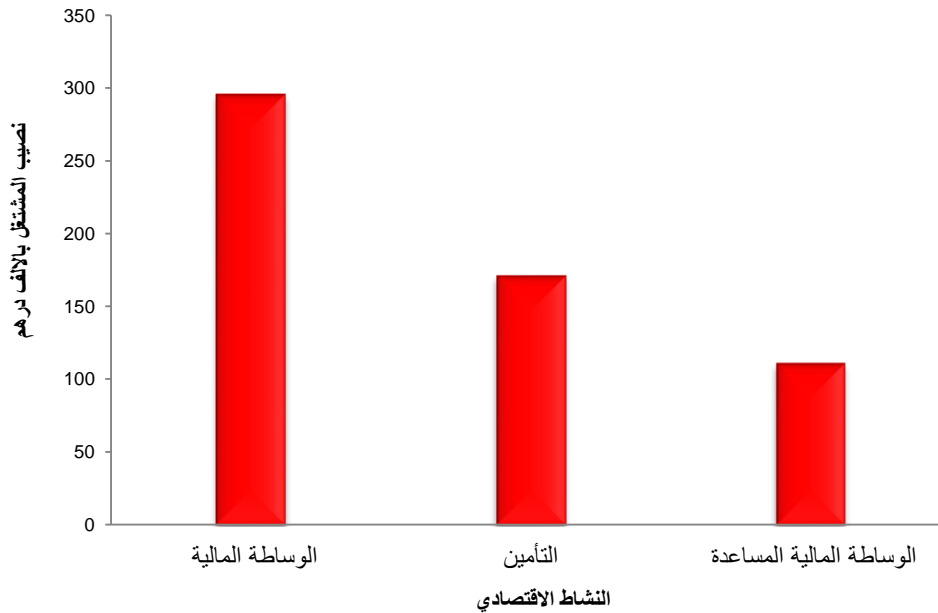
جدول 3- نصيب المشتغل من التعويضات في قطاع الخدمات المالية حسب النشاط الاقتصادي 2012 - إمارة دبي *

القيمة بالآلاف درهم

نصيب المشتغل من التعويضات	عدد المشتغلين	تعويضات المشتغلين	النشاط الاقتصادي
296	21,332	6,308,672	أنشطة الخدمات المالية، فيما عدا تمويل التأمين وصناديق المعاشات
171	3,703	633,652	التأمين وإعادة التأمين وصناديق المعاشات التقاعدية باستثناء الضمان الاجتماعي الإلزامي
111	9,608	1,067,700	الأنشطة المساعدة لأنشطة الخدمات المالية وأنشطة التأمين
231	34,643	8,010,025	المجموع

* لا تشمل (مصرف الإمارات المركزي - مركز دبي المالي العالمي)

شكل 3- نصيب المشتغل من التعويضات في قطاع الخدمات المالية حسب النشاط الاقتصادي 2012 - إمارة دبي



2 - الإنتاج والاستهلاك الوسيط و القيمة المضافة

2-1 الإنتاج

تشير نتائج مسح الخدمات المالية لعام 2012 كما يظهر في الجدول رقم (4) إلى أن إنتاج القطاع المالي قد بلغ 44 مليار درهم، كان نصيب نشاط الوساطة المالية منه 36.97 مليار درهم بنسبة 83.7% من إجمالي الإنتاج، يليه نشاط التأمين 4.23 مليار درهم بنسبة 9.6%، ثم نشاط الوساطة المالية المساعدة 2.97 مليار درهم بنسبة 6.7% من إجمالي إنتاج القطاع المالي.

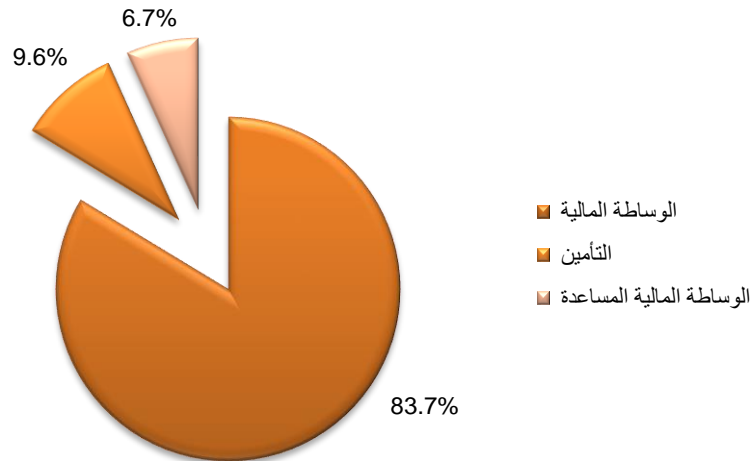
جدول 4- الإنتاج في قطاع الخدمات المالية حسب النشاط الاقتصادي 2012 - إمارة دبي *

القيمة بالآلاف درهم

التوزيع النسبي	الإنتاج	النشاط الاقتصادي
83.7 %	36,974,310	أنشطة الخدمات المالية، فيما عدا تمويل التأمين وصناديق المعاشات
9.6 %	4,234,518	التأمين وإعادة التأمين وصناديق المعاشات التقاعدية باستثناء الضمان الاجتماعي الإلزامي
6.7 %	2,974,911	الأنشطة المساعدة لأنشطة الخدمات المالية وأنشطة التأمين
100 %	44,183,739	المجموع

* لا تشمل (مصرف الإمارات المركزي - مركز دبي المالي العالمي)

شكل 4- التوزيع النسبي للإنتاج في قطاع الخدمات المالية حسب النشاط الاقتصادي 2012 - إمارة دبي



2-2 الاستهلاك الوسيط

أظهرت نتائج المسح كما هو مبين في الجدول رقم (5) أن الاستهلاك الوسيط في القطاع المالي عام 2012 قد بلغ 9.28 مليار درهم، كان نصيب الوساطة المالية منها 6.27 مليار درهم بنسبة 67.5 % من إجمالي الاستهلاك الوسيط، تلاها نشاط التأمين 2.16 مليار درهم بنسبة 23.3 %، ثم أنشطة الوساطة المالية المساعدة 856.2 مليون درهم بنسبة 9.2 % من إجمالي الاستهلاك الوسيط في قطاع الخدمات المالية.

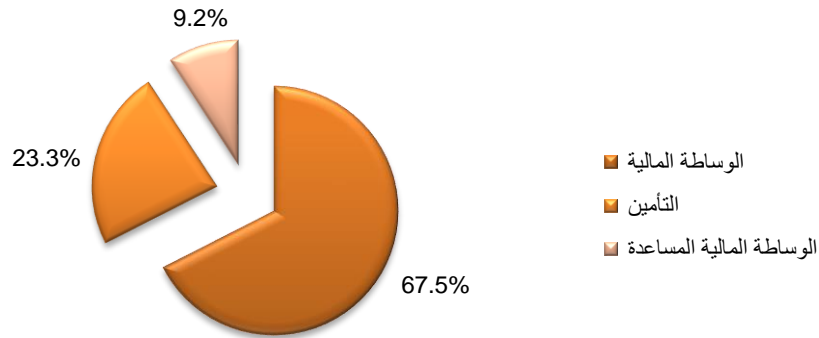
جدول (5) - الاستهلاك الوسيط في قطاع الخدمات المالية حسب النشاط الاقتصادي 2012 - إمارة دبي *

القيمة بالآلاف درهم

التوزيع النسبي	الاستهلاك الوسيط	النشاط الاقتصادي
67.5 %	6,267,239	أنشطة الخدمات المالية، فيما عدا تمويل التأمين وصناديق المعاشات
23.3 %	2,160,893	التأمين وإعادة التأمين وصناديق المعاشات التقاعدية باستثناء الضمان الاجتماعي الإلزامي
9.2 %	856,249	الأنشطة المساعدة لأنشطة الخدمات المالية وأنشطة التأمين
100 %	9,284,381	المجموع

* لا تشمل (مصرف الإمارات المركزي - مركز دبي المالي العالمي)

شكل 5 - التوزيع النسبي للاستهلاك الوسيط في قطاع الخدمات المالية حسب النشاط الاقتصادي 2012 - إمارة دبي



3-2 القيمة المضافة

بلغت القيمة المضافة التي حققها قطاع الخدمات المالية في إمارة دبي 34.90 مليار درهم عام 2012، وكان نصيب الوساطة المالية منها 30.71 مليار درهم بنسبة 88 % من إجمالي القيمة المضافة، تلاها نشاط الوساطة المالية المساعدة 2.12 مليار درهم بنسبة 6.1 %، ثم أنشطة التأمين 2.07 مليار درهم بنسبة 5.9 % من إجمالي القيمة المضافة لقطاع الخدمات المالية.

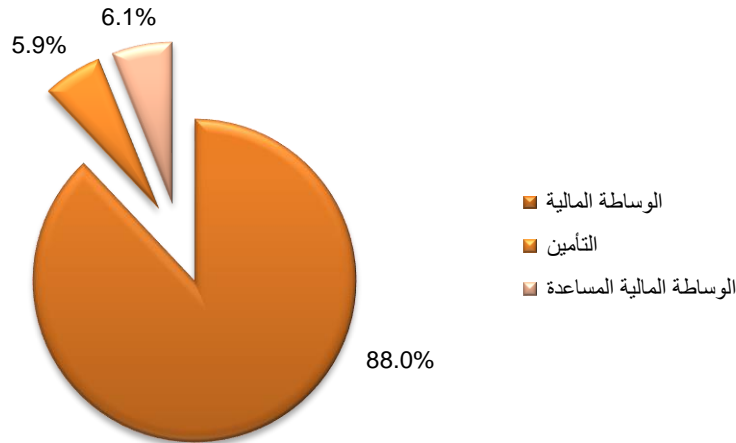
جدول (6) - القيمة المضافة لقطاع الخدمات المالية حسب النشاط الاقتصادي 2012 - إمارة دبي *

القيمة بالآلاف درهم

النشاط الاقتصادي	القيمة المضافة	التوزيع النسبي
أنشطة الخدمات المالية، فيما عدا تمويل التأمين وصناديق المعاشات	30,707,071	88.0 %
التأمين وإعادة التأمين وصناديق المعاشات التقاعدية باستثناء الضمان الاجتماعي الإلزامي	2,073,625	5.9 %
الأنشطة المساعدة لأنشطة الخدمات المالية وأنشطة التأمين	2,118,662	6.1 %
المجموع	34,899,358	100 %

* لا تشمل (مصرف الإمارات المركزي - مركز دبي المالي العالمي)

شكل 6 - التوزيع النسبي للقيمة المضافة في قطاع الخدمات المالية حسب النشاط الاقتصادي 2012 - إمارة دبي



3 - إنتاجية المشتغل السنوية

تقاس إنتاجية المشتغل بنصيب المشتغل من الإنتاج أو نصيب المشتغل من القيمة المضافة

3 - 1 نصيب المشتغل من الإنتاج - 2012

بلغ نصيب المشتغل من الإنتاج في قطاع الخدمات المالية 1.275 ألف درهم عام 2012 كما يظهر في الجدول رقم 7 ، وقد كان نصيب المشتغل من الإنتاج في نشاط الوساطة المالية 1.733 ألف درهم، تلاه نشاط التأمين حيث كان نصيب المشتغل في هذا النشاط 1.144 ألف درهم ثم نصيب المشتغل من الإنتاج في أنشطة الوساطة المالية المساعدة حيث بلغ 310 ألف درهم .

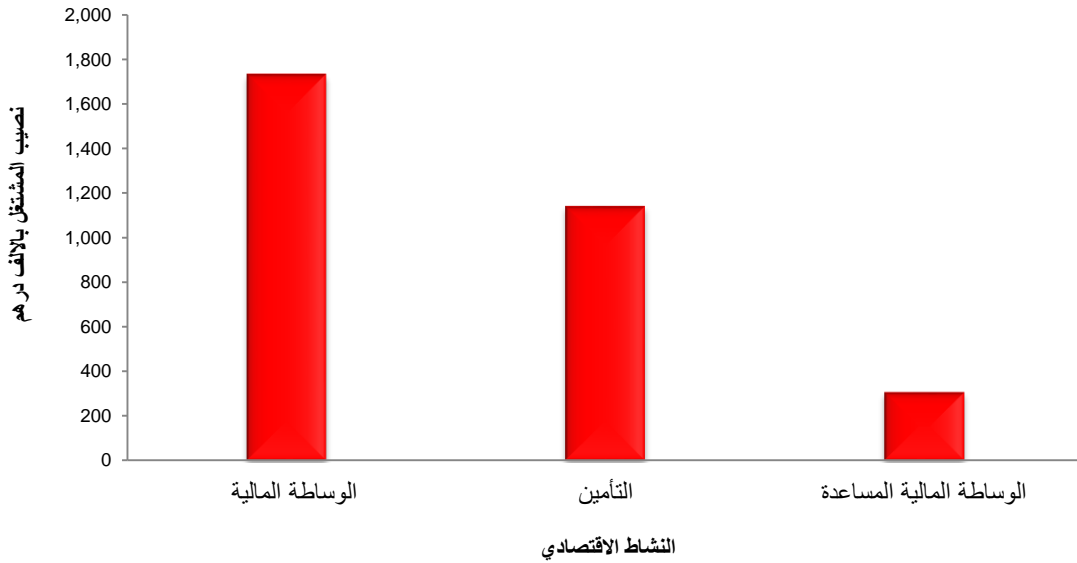
جدول (7) - نصيب المشتغل من الإنتاج في قطاع الخدمات المالية حسب النشاط الاقتصادي 2012 - إمارة دبي *

القيمة بالألف درهم

النشاط الاقتصادي	الإنتاج	عدد المشتغلين	نصيب المشتغل من الإنتاج
أنشطة الخدمات المالية، فيما عدا تمويل التأمين وصناديق المعاشات	36,974,310	21,332	1,733
التأمين وإعادة التأمين وصناديق المعاشات التقاعدية باستثناء الضمان الاجتماعي الإلزامي	4,234,518	3,703	1,144
الأنشطة المساعدة لأنشطة الخدمات المالية وأنشطة التأمين	2,974,911	9,608	310
المجموع	44,183,739	34,643	1,275

* لا تشمل (مصرف الإمارات المركزي - مركز دبي المالي العالمي)

شكل 7- نصيب المشتغل من الإنتاج في قطاع الخدمات المالية حسب النشاط الاقتصادي 2012 - إمارة دبي



3-2 نصيب المشتغل من القيمة المضافة - 2012

يعتبر نصيب المشتغل من القيمة المضافة مقياساً أكثر دقة من نصيب المشتغل من الإنتاج لقياس إنتاجية المشتغل وذلك لاستبعاد تأثير قيم الاستهلاك الوسيط على الإنتاجية.

تشير بيانات الجدول رقم (8) إلى أن نصيب المشتغل من القيمة المضافة في قطاع الخدمات المالية بصفة عامة قد بلغ 1.007 ألف درهم عام 2012. وكان نصيب المشتغل من القيمة المضافة في أنشطة الوساطة المالية الأعلى بين مختلف أنشطة قطاع الخدمات المالية فقد بلغ 1.439 ألف درهم، تلاه نشاط التأمين حيث كان نصيب الفرد من القيمة المضافة 560 ألف درهم، وأخيراً نشاط الوساطة المالية المساعدة الذي كان نصيب المشتغل من القيمة المضافة فيه 221 ألف درهم.

جدول (8) - نصيب المشتغل من القيمة المضافة في قطاع الخدمات المالية حسب النشاط الاقتصادي 2012 - إمارة دبي*

القيمة بالآلاف درهم

النشاط الاقتصادي	القيمة المضافة	عدد المشتغلين	نصيب المشتغل من القيمة المضافة
أنشطة الخدمات المالية، فيما عدا تمويل التأمين وصناديق المعاشات	30,707,071	21,332	1,439
التأمين وإعادة التأمين وصناديق المعاشات التقاعدية باستثناء الضمان الاجتماعي الإلزامي	2,073,625	3,703	560
الأنشطة المساعدة لأنشطة الخدمات المالية وأنشطة التأمين	2,118,662	9,608	221
المجموع	34,899,358	34,643	1,007

* لا تشمل (مصرف الإمارات المركزي - مركز دبي المالي العالمي)

شكل 8 - نصيب المشتغل من القيمة المضافة في قطاع الخدمات المالية حسب النشاط الاقتصادي 2012 - إمارة دبي

